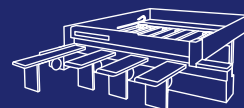


**NOWA  
LINIA**  
pił w ofercie

**LIGNA  
NOWOŚĆ**  
targowa

Specjalistyczne piły HM z nieregularną podziałką przeznaczone do dokładnego cięcia kształtowników AL oraz materiałów pełnych ze stopów lekkich, stosowane na maszynach z posuwem mechanicznym.

## Piły HM serii ALUEX MULTI CUT do cięcia profili AL i materiałów pełnych



**IDEALNIE WYWAŻONE** - To ogromna zaleta naszych narzędzi. Osiągamy ją dzięki precyzyjnie wykonanemu i wyważonemu dyskowi oraz zmniejszonym tolerancjom wykonania pił w czasie produkcji.



**DEDYKOWANE ROZWIĄZANIA** - Indywidualnie zaprojektowane geometrie zębów w połączeniu z odpowiednim gatunkiem węgla mają ogromne znaczenie. Pozwalają optymalnie dobrać narzędzia do operacji wycinania danego detalu i gwarantują otrzymanie jak najlepszej powierzchni po obróbce.



**DŁUŻSZA ŻYWOTNOŚĆ** - Zastosowanie specjalnego węgla spiekanego gwarantuje jeszcze dłuższą satysfakcją z efektów pracy piły pomiędzy ostrzeniami



## CECHY / KORZYŚCI:

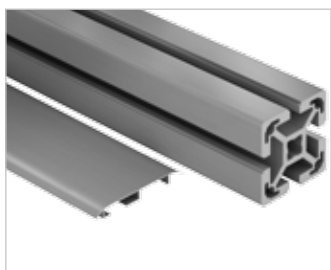
- ▶ bardzo wysoka dokładność wykonania dysku, specjalnie dobrany węgiel spiekany oraz odpowiedni profil uzębienia GA 10 (trapezowo-płaski) gwarantują dużą żywotność narzędzia oraz bardzo dobrą jakość cięcia
- ▶ dysk wyważony dynamicznie eliminuje wibracje w czasie cięcia, co w sposób znaczący wpływa na wyższą jakość przecinanych powierzchni
- ▶ odpowiednie naprężenie dysku zapewnia wysoką sztywność ośrodka co wpływa na stabilną pracę piły
- ▶ nieregularna podziałka uzębienia piły pozwala uzyskać bardzo dobrą jakość cięcia zarówno profili jak i materiałów pełnych na maszynach z dużym posuwem
- ▶ piły niskoszumowe, odpowiednie nacięcia pozwalają uzyskać obniżony poziom hałasu w procesie cięcia
- ▶ szerokie możliwości w zakresie ostrzenia węgla spiekane - pozwalają rozwiązywać problemy w cięciu oraz sprostać dużym wymaganiom jakościowym
- ▶ użyta do produkcji stal niemiecka gwarantuje powtarzalność i wysokie parametry dysku piły, co wpływa na stabilność tarczy podczas pracy

## ZASTOSOWANIE:

- ▶ piła przystosowana do cięcia profili AL o różnych gabarytach i grubości ścianki na specjalnie dostosowanych formatyzerkach panelowych do cięcia metali kolorowych (lekkich)
- ▶ cięcie materiałów AL i metali kolorowych pojedynczo lub w pakiecie
- ▶ cięcie profili o min. grubości ścianki 2mm
- ▶ dokładne cięcie materiałów pełnych ze stopów lekkich
- ▶ w celu uzyskania jak najlepszych powierzchni, zaleca się zastosowanie prawidłowego docisku materiału w czasie cięcia
- ▶ istnieje możliwość zmiany średnicy piły i dostosowanie jej do pracy na maszynach dwugłowicowych do cięcia elementów stolarki otworowej

| INDEX             |     |    |     |     |    | GEOMETRIA UZĘBIENIA |    |                     | J.M. | CENA KATALOGOWA |
|-------------------|-----|----|-----|-----|----|---------------------|----|---------------------|------|-----------------|
|                   | mm  | mm | mm  | mm  |    |                     |    | $il \times d_o/d_p$ |      | netto/szt.      |
| ○ PS416-0460-0001 | 460 | 30 | 4,4 | 3,5 | 60 | GA 10               | Cu | 2x13/94             | szt. | <b>462,00</b>   |
| ○ PS416-0620-0001 | 620 | 40 | 5,5 | 4,5 | 72 | GA 10               | Cu | 2x13/114+2x13/140   | szt. | <b>1310,00</b>  |

Legenda:  $d_o$  - średnica otworów zabierakowych  $d_p$  - średnica podziałowa otworów. ○ - na zamówienie.



Do podanych cen należy doliczyć 23% podatek VAT.

▶ Wybierz najwygodniejszy sposób zamówienia.



## dział obsługi klienta

lubelskie, małopolskie, podkarpackie  
+48 667 992 313  
łódzkie, mazowieckie, podlaskie,  
świętokrzyskie, warmińsko-mazurskie  
+48 667 992 314  
kujawsko-pomorskie, pomorskie,  
wielkopolskie, zachodniopomorskie  
+48 667 992 315  
dolnośląskie, lubuskie, opolskie, śląskie  
+48 667 992 316



## faksem

+48 33 48 80 065



pczta elektroniczna  
e-handel@wapienica.pl



przez sklep internetowy  
7 dni w tygodniu, 24 h/ dobę  
www.globus-wapienica.eu



## odwiedź punkty sprzedaży

Top Hurt, Top Serwis, PH, Koelner Polska



odwiedź SKLEP FIRMOWY  
pn.-pt. 8.00 - 16.00  
ul. T. Regera 30, Bielsko-Biała